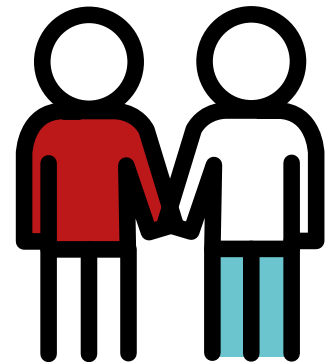


# Samen



## Wat gaan we doen?

Wij zijn ons zeer bewust van het belang van samenwerken. We zoeken steeds het gemeenschappelijk doel en de beste oplossingen. We kennen de mensen en organisaties in Rozenburg en kunnen verbindingen leggen. We zijn een partner voor onze relaties. Bijvoorbeeld voor gemeente Rotterdam bij de uitvoeringsprogramma's 'Kleine Kernen 2020-2030' en 'Rotterdam Ouder en Wijzer'. Natuurlijk zijn we er voor onze huurders en voor een leefbare en duurzame toekomst van 'ons' dorp. We laten in 2022 onafhankelijk in beeld brengen of wij volgens onze relaties voldoende presteren.



## Hoe gaan we dit bereiken?

We zijn nog meer actief betrokken bij de omgeving waarin we werken. We trekken samen op met Huurders Vereniging Rozenburg. Verbindingen leggen we via het uitvoeringsprogramma Kleine Kernen 2020-2030, namelijk met Hoek van Holland en Pernis. We trekken op met zorg- en welzijnspartners in Rozenburg, ook om eenzaamheid tegen te gaan. Als partner van de gemeente maken we het programma 'ouder en wijzer' graag tot een succes. En misschien wel het allerbelangrijkste: we werken altijd intensief samen met de Rozenburgers zelf. We hebben een luisterend oor voor hun zorgen en bieden sterke schouders voor oplossingen. Doorstroom- en huisvestingsmogelijkheden voor Rozenburgers benutten we optimaal.

## Waarom is het belangrijk?

Eén van onze kernwaarden is samenwerken. Wij geloven in het aloude principe 'alleen ga je sneller, maar samen kom je verder'. Onze ambities kunnen we alleen waarmaken als we die met anderen nastreven en goed samenwerken. Met onze huurders, de gemeente Rotterdam, zorg, welzijn, politie en collega-corporaties. Dat is voor ons vanzelfsprekend. We zijn open over onze plannen, onze partners weten waar we voor staan en kunnen op ons rekenen.

"Ik denk dat Ressort Wonen een grote rol kan spelen in het Kleine Kernenbeleid voor Rozenburg. Zij kunnen zaken aanjagen en initiëren. Een integrale aanpak door Ressort Wonen, Gebiedscommissie Rozenburg, gemeente Rotterdam, het bedrijfsleven en inwoners geeft het grootste effect."

*Ronald Bijnaar,  
wijkmanager Rozenburg  
gemeente Rotterdam*

