



DEFINITIEF ONTWERP
NIEUW WELGELEGEN
ROZENBURG

LOCATIE ROZENBURG - WELGELEGEN

4045
DO NIEUW WELGELEGEN ROZENBURG
04-12-2020



LOCATIE FOTO'S



LOCATIE FOTO'S BEBOUWDE OMGEVING

4045
DO NIEUW WELGELEGEN ROZENBURG
04-12-2020



STEDENBOUW RANDVOORWAARDEN

4045
DO NIEUW WELGELEGEN ROZENBURG
04-12-2020



Schaal 1:500
10 20



PLATTEGROND ENTREE

4045
DO NIEUW WELGELEGEN ROZENBURG
04-12-2020



Legenda

- 1 Entree Vloer: Forbo 50028 Greige
- 2 Opstelplaats scootmobielen
- 3 Lift
- 4 Trappenhuis
- 5 22 bergingen afm. variabel (5m²) Deuren HPL Fog
- 6 Vluchttrappen
- 7 Galerij
- 8 Appartement
- 9 Balkon afm. 2000 x 2600 mm (5,2m²)
- 10 Installatieruimte
- Deur met automatische dranger
- Deur met standaard dranger

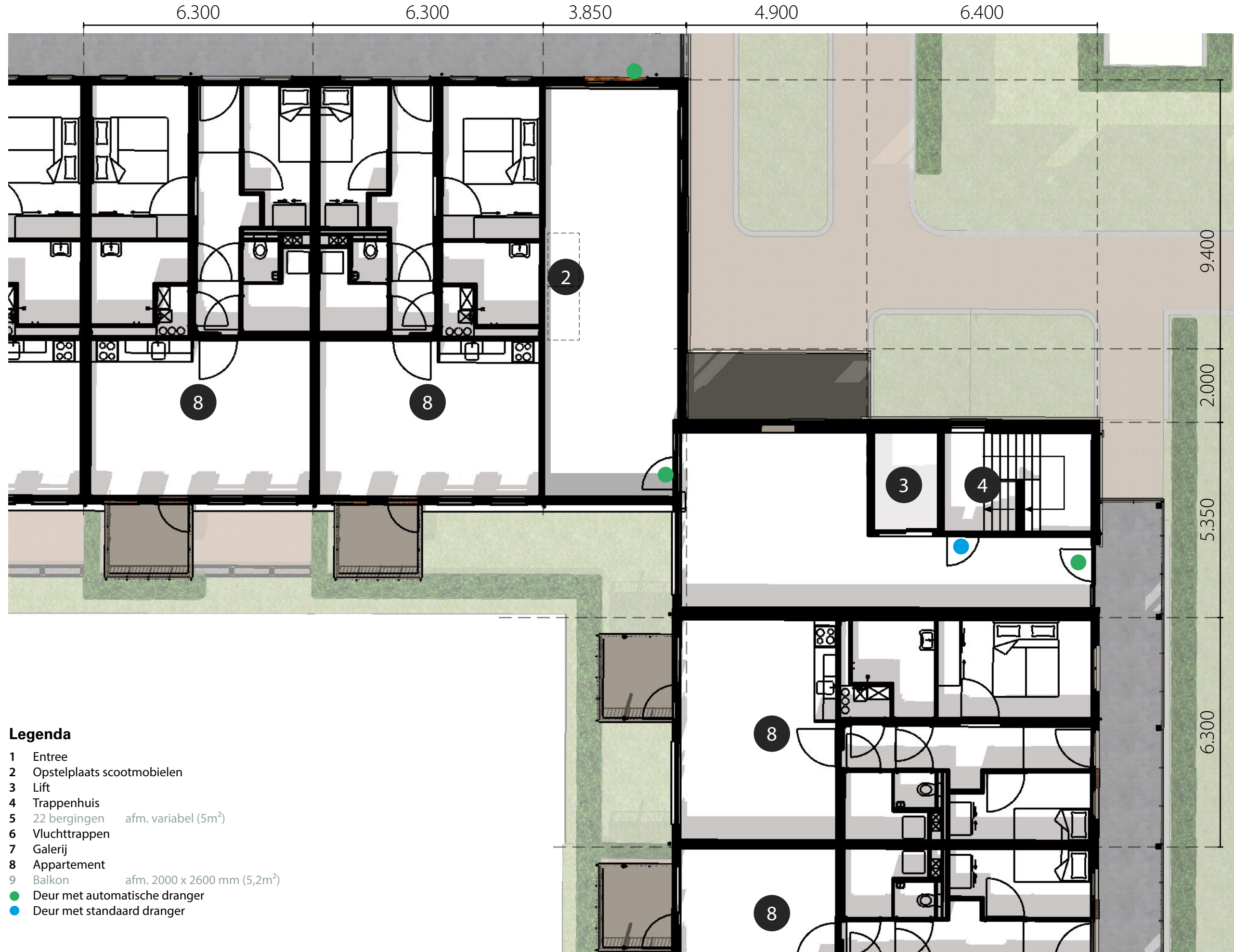
Schaal 1:100

PLATTEGROND ENTREE

4045
DO NIEUW WELGELEGEN ROZENBURG
04-12-2020



Ressort Wonen
jansnel
FLEXIBEL BOUWEN



Legenda

- 1 Entree
- 2 Opstelplaats scootmobielen
- 3 Lift
- 4 Trappenhuis
- 5 22 bergingen afm. variabel (5m²)
- 6 Vluchttrappen
- 7 Galerij
- 8 Appartement
- 9 Balkon afm. 2000 x 2600 mm (5,2m²)
- Deur met automatische dranger
- Deur met standaard dranger

Schaal 1:100



PLATTEGROND GEBOUW A - BEGANE GROND

DO NIEUW WELGELEGEN ROZENBURG
4045
04-12-2020



Ressort Wonen
jansnel
FLEXIBEL BOUWEN



Legenda

- 1 Entree
- 2 Opstelplaats scootmobielen
- 3 Lift
- 4 Trappenhuis
- 5 22 bergingen afm. 1800 x 2800 mm (5m²)
- 6 Vluchttrappen afgesloten op BG met deur voorzien van spijlenhekwerk
- 7 Galerij
- 8 Appartement
- 9 Balkon afm. 2000 x 2600 mm (5,2m²)
- 10 Installatieruimte

Aantal appartementen gebouw A: **8**

Aantal appartementen gebouw B: **8** +

Totaal begane grond A+B = **16 appartementen**

Schaal 1:200



PLATTEGROND GEBOUW A - 1e VERDIEPING

DO NIEUW WELGELEGEN ROZENBURG 4045
04-12-2020



Legenda

- 1 Entree
- 2 Opstelplaats scootmobielen (2x)
- 3 Lift
- 4 Trappenhuis
- 5 22 bergingen afm. 1800 x 2800 mm (5m²)
- 6 Vluchttrappen
- 7 Galerij
- 8 Appartement
- 9 Balkon afm. 2000 x 2600 mm (5,2m²)

Aantal appartementen gebouw A: **10**

Aantal appartementen gebouw B: **10** +

Totaal eerste verdieping A+B = **20 appartementen**

Schaal 1:200

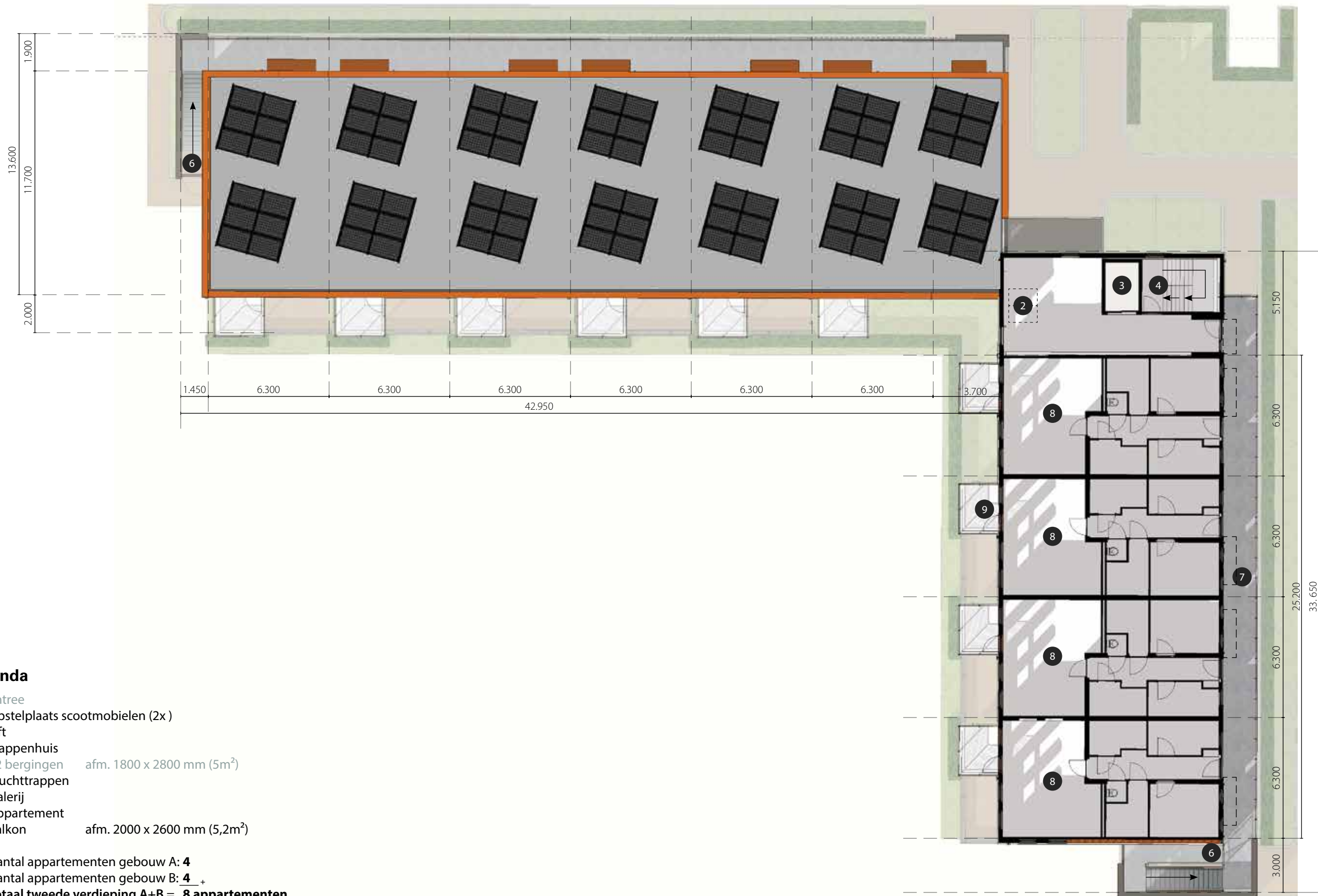


PLATTEGROND GEBOUW A - 2e VERDIEPING

DO NIEUW WELGELEGEN ROZENBURG 4045
04-12-2020



Ressort Wonen
jansnel
FLEXIBEL BOUWEN



Legenda

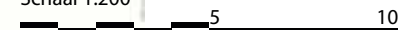
- 1 Entree
- 2 Opstelplaats scootmobielen (2x)
- 3 Lift
- 4 Trappenhuis
- 5 22 bergingen afm. 1800 x 2800 mm (5m²)
- 6 Vluchttrappen
- 7 Galerij
- 8 Appartement
- 9 Balkon afm. 2000 x 2600 mm (5,2m²)

Aantal appartementen gebouw A: **4**

Aantal appartementen gebouw B: **4** +

Totaal tweede verdieping A+B = 8 appartementen

Schaal 1:200





NOORDGEVEL



ZUIDGEVEL



OOSTGEVEL



WESTGEVEL

GEVELFRAGMENTEN TUIN ZIJDE



ZUIDGEVEL



WESTGEVEL

GEVELFRAGMENTEN GALERIJ ZIJDE

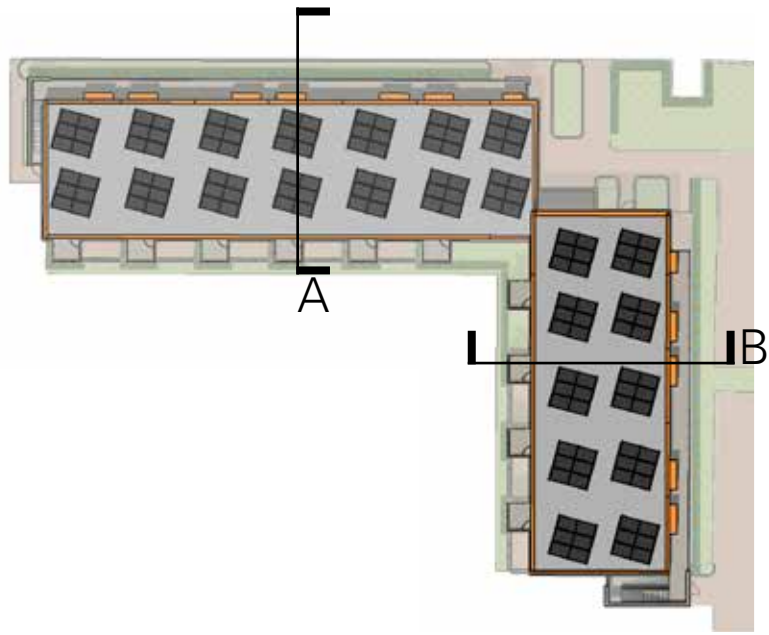


NOORDGEVEL - FRAGMENT

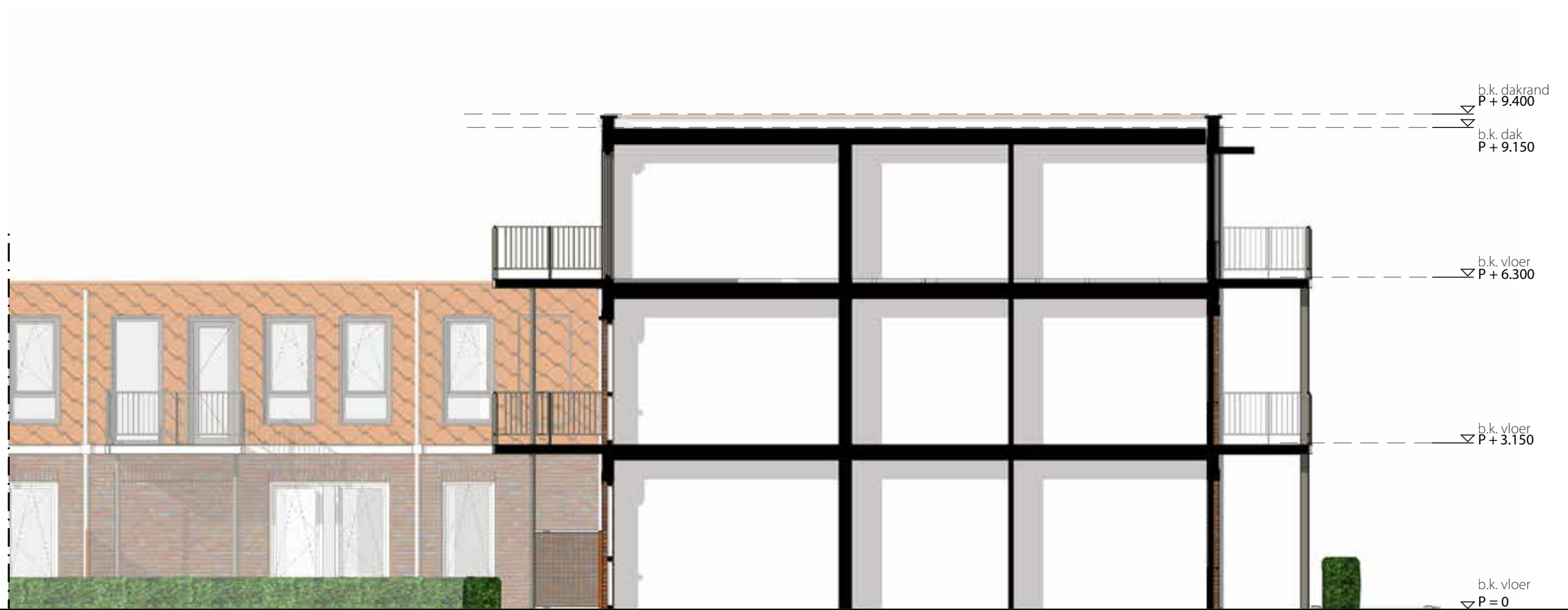


OOSTGEVEL - FRAGMENT

DWARSDOORSNEDE



DOORSNEDE A-A



DOORSNEDE B-B

KLEURSTAAT EXTERIEUR

Luifel
RAL 8004

Kozijnen & draaiende delen:
RAL 7039
Voordeur:
RAL 7039
Lekdorpels & zetwerk rondom kozijnen:
RAL 7039
Panelen:
RAL 7039

Screens (optioneel):
zijgeleiders en omkasting in kleur kozijn
screendoek:
Helios ntb

Dakrand op steenstrips
RAL 7039

Kozijnen & draaiende delen:
RAL 1013
Voordeur:
RAL 1013
Panelen:
RAL 1013

Hekwerk & staal-
constructie gallerij
RAL 7039

Hekwerk & poorten
vluchtrappenhuis
RAL 7039

Dakrand RAL 8004

Eternit leien
vergelijkbaar met RAL 8004

Kozijnen & draaiende delen
RAL 7039
Lekdorpels &
zetwerk rondom kozijnen
RAL 7039

Siergoot RAL 1013

Steenstrips op isolatie
Bruin - rood genuanceerd

Kozijnen & draaiende delen
RAL 1013

Hekwerk &
staalconstructie balkon
RAL 7039

HWA grijs
Onderste 2 meter Loro X

Plantenbak RAL 1035

GEVELFRAGMENT

OOSTGEVEL

WESTGEVEL

Schaal 1:50



RAL 1013

Kozijnen & draaiende delen
Voordeuren
Panelen
Siergoot

RAL 7039

Kozijnen & draaiende delen bovenste verdieping
Lekdorpels & zetwerk rondom kozijnen
Hekwerk
Poorten
Staalconstructie balkon

RAL 8004

Eterniet leien
Luifels
Dakrand



KLEURSTAAT INTERIEUR

Plafond afwerking zoals omschreven in het TO

Wandafwerking bergingen
Faaywanden voorzien van v-naad

Deuren bergingen
HPL Formica Matte 58
CC7961 Fog
Kozijn RAL 9010

Postkasten RAL 7039

Kozijn, panelen en draaiende delen RAL 1013

Vloeren entree en algemene ruimten:
Forbo Sphera element
50028 Greige
Homogeen vinyl

Schoonloopmat Coral
Brush Asphalt Grey

Wandafwerking entree en algemene ruimten:
Glasvliesbehang en sauwwerk RAL 9010
Plinten RAL 9010

Deur vluchtrappenhuis
voorzien van glas
HPL Formica Matte 58
CC2255 Polar White
Kozijn RAL 9010



IMPRESSIE 1





IMPRESSIE 3





IMPRESSIE 5



IMPRESSIE 6



IMPRESSIE 7

